



R3 11/1~ スタート!

# プログラミング

## 入門

## プログラミングの魅力!

### IT対応力を養う!

これからのIT社会への対応力、タイピング技術等を子供の頃から養うことで将来の進路選択を大きく広げます!

### 発想力を養う!

自分自身で考える力や発想力を養うことで将来自分自身で進路を切り開く為の力を養います!

### 多角的な視野を養う!

様々な仕組みを理解し物事を様々な角度で、理論的に捉える力を養うことで、適応力を身に付けます!

## ななほし三沢のプログラミング入門はここが違う!

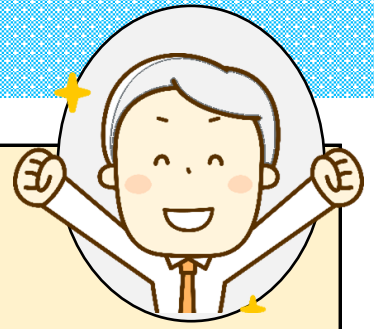
学習は、大手企業で**システムエンジニア**として活躍してきた、**プロ**による指導を週に1回以上行います。ですから、ソフトを使用した簡単な操作からより本格的な操作まで、お子様の状況に応じ幅広く対応できます!

**システムエンジニアによる学習支援は**  
**毎週火曜日 16:00 ~ 17:30**

※その他のご利用日はお子様の個別計画、ご要望等により、SEの指導に基づき、保育士、児童指導員が学習をご提供させていただきます。



# 講師の先生の紹介！



## プロフィール

氏名： 山本 幸彦（やまもと ゆきひこ）

### 経歴

大学卒業後、全世界150カ国、従業員4万人以上（現在）のIT、印刷、ヘルスケア、計測機器、画像、映像ソリューション分野の事業展開を行う、大手企業のフィールドエンジニアとして就職し、当法人にSEとして就職するまでの約40年間に主に医療機器（画像診断機器）、産業用計測機器の点検、修理、サーバーメンテナンス等の業務に従事し、中四国支部、神奈川支部、九州支部等のセンター長として活躍。

### PR

パソコンが大好きなおじさんです。一緒に楽しくプログラミングやコンピューターについて学んで行きましょう！

# 使用するソフトの例！

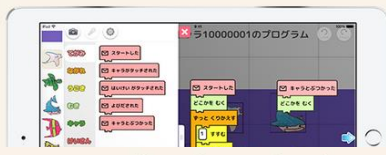


## 未来に役立つ思考力を身につける

スマートフォンや家電など、たくさんのコンピュータと暮らすことがふつうの時代を生きる子どもたち。

必要になるのは問題解決に向き合う考える力や、たくさんの答えを導き出す発想力。

そんな子どもの可能性に寄り添います。



### オリジナル作品の作り方

1 描いた絵を撮影する



2 ブロックをつなげてプログラムを作成



3 絵が動き出す



4 シェアしよう



自分で描いた絵や撮影した写真を、ブロックの指示で動かします。オリジナル作品の制作にチャレンジ！



基礎を学びながら、宝石を集めます。ステージをクリアすることによって使えるブロックの種類が増えます。



ブロックの組み合わせでどんな動きをするかをイメージし、さらに組み替えを学んで、複雑な動きが作れるようになります。



ブロックを組み合わせてキャラを動かし、パズルを解きます。ブロックを組み立てるプロセスが身につきます。

※使用するソフトはあくまでも例です。  
お子様の状況により複数のソフトから、  
より適したものを使用させていただきます。

お問合せ先

児童発達支援・放課後等デイサービス **ななほし三沢**

Instagram: [nanahoshi56](https://www.instagram.com/nanahoshi56/)



☎ **(0942) 80 - 7433** FAX (0942) 80-7432  
〒838-0106 小郡市三沢3960-7 三沢駅前ビル205号  
E-mail: [chouseikai\\_40@chouseikai.org](mailto:chouseikai_40@chouseikai.org)

