

しゃくなげ  
石楠花

第35号 (春暖号)

発行日 令和3年 4月30日  
発行元 社会福祉法人 長生会  
〒838-0106 小郡市三沢881-1  
TEL (0942) 75-4113 FAX (0942) 75-4115  
担当 法人本部事務局 経営企画室  
※昭和52年から発行していた石楠花を平成版として再発行を開始してからの通し号数。



特別養護老人ホーム 三沢長生園

新型コロナウイルスの影響にて、様々な制限を実施せざる得ない状況が続いておりますが、入所者の皆様に少しでも外の空気を吸っていただき、春を肌で感じて頂くために、花見を兼ねた散歩を行いました。



介護老人保健施設 しらさぎ苑

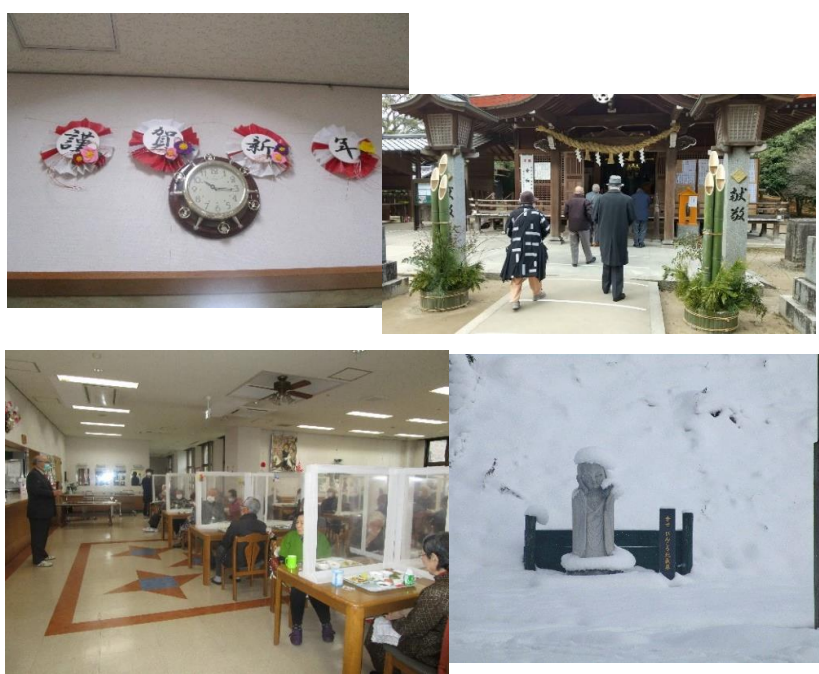
昨年11月より長生会が小郡市より委託を受けて開催してきました、たすこやか教室（介護予防教室）が、先月3月26日に無事に終了しました。昨年12月に新型コロナウイルス感染症拡大による、緊急事態宣言発令に伴って一定期間、開催が中止となりましたが、スタッフのフェースガード着用、換気の徹底等の様々な工夫により、11回の予定が8回に減ることができました。



教室では参加者の皆様の健康作りを精一杯支援させて頂き、最終回の体力測定では、歩く力やバランス力等の項目について全ての参加者に改善項目があり、皆様に喜んで頂く事ができました。今後も長生会スタッフ一同、地域の皆様の健康増進の為に、精一杯貢献していききたいと思っております。  
※感染症対策として、参加者の皆さんと「撮影の時だけ10秒間マスクを外し、無言でガッツポーズ」の申し合わせをしてから記念撮影をしました。

軽費老人ホーム ケアハウス小郡

新型コロナウイルス感染症予防にて、通常は大勢が同じ時間、同じ空間に集まらないように配慮しておりますが、新年祝賀会につきましては、余興の中止、遮へい板の設置等の対策を徹底した上で、大幅に簡素化して、短時間ではありましたが開催させて頂きました。  
ほんの少しの時間でしたが、新年を皆様と一緒に祝うことができました。  
また、1月4日は九州地方の大寒波の影響にて、当施設周辺も久しぶりの雪景色となり、入居者の皆様も心なしか童心にかえったようでした。



グループホーム 美鈴ヶ丘

2月は節分、3月はひな祭り、桜見物を行いました。新型コロナウイルスの影響で、外出が難しい状況が続ぎ、少人数、短時間の見物ではありましたが、満開の桜を見物され、皆様とても喜ばれました。今後も感染予防に十分に気をつけ、行事の実施をしていきたいと思います。



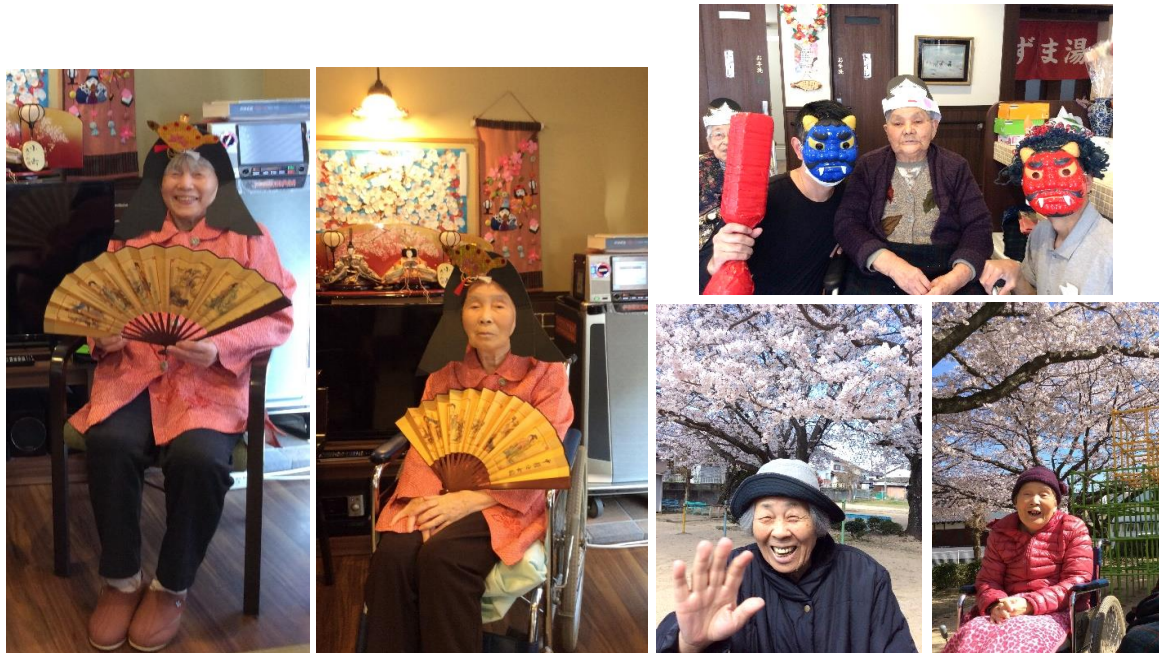
グループホーム まつぎさきの宿

ひな祭りや桜見物を行いました。なかなか集団での行事が難しく、個別での対応を行っていますが、少しでも皆様に春を肌で感じて頂くことができましたと思います。



グループホーム あずま野

節分やひな祭りを行いました。皆様の表情も春めいていました！





小規模多機能型居宅介護  
ふれあいの家 あすま野



しらかさぎ苑 通所リハビリテーション  
(はなさぎ館)  
しらかさぎ苑 訪問リハビリテーション



ネイサービスセンター 美鈴ヶ丘

敷地内で桜見物を行いました。皆様とっても素敵な笑顔で桜を眺めていらっしゃいました。

当事業所は新興住宅街に近い位置にあり、周辺には福岡市内にお勤めの方も多いため、小郡市内でも比較的新型コロナウイルスに感染してしまわれる方が多い地域と思っております。

それだけに、当事業所をご利用されることに不安を感じられる方もいらっしゃるようですが、当事業所では基本的な感染症対策に加えて遮へい板の設置や密を回避する為の様々な工夫を行っています。また、新興住宅街が近いとはいえ、広大な敷地の中で、桜を見物したり、散歩をしたりと、楽しくお過ごし頂くこともできます。

これからも皆様に安心してご利用頂けるように努めてまいりますので、どうぞ、よろしくお願致します。



当事業所は特に介護予防に力を入れています。介護予防というと、つらい訓練や運動を連想される方もいらっしゃるかもしれませんが、運動の長続きの秘訣は、

- ①楽しんで体を動かすこと
- ②集団訓練も行うことで、他者からのいい刺激を受けること
- ③屋外等で気分転換を図りながら体を動かすこと

と考えています。今後も様々な工夫を行いながら、皆様の運動が長続きするように、お手伝いさせていただきます。

### 在宅福祉センターニュース！

ライフケアサービスしらさぎ苑  
サービス提供責任者 新職員紹介！

#### 自己紹介

名前  
木山 ゆかり



生年月日	1月18日
血液型	O型
自分の性格	几帳面
趣味	ヨガ
特技	書道
好きな音楽	髭男dismさんの曲
好きな食べ物	お寿司
嫌いな食べ物	ありません！
好きな言葉	一所懸命
一言！	頑張ります！！

セミナーのご案内  
**専門家による発達トレーニングセミナー**  
**発達等に不安がある子の育て方**

開催日時：令和3年5月9日(日) 10:00～11:30  
開催場所：三沢長生園5階  
※参加無料・オンライン参加可(ZOOM)

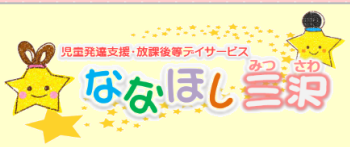


内覧会のご案内  
日時：令和3年5月22日(土)～5/26(水) 9:30～17:00  
場所：小郡市三沢3960-7 三沢駅前ビル205号  
内覧会駐車場 西日本シティ銀行三沢支店 駐車場

当事業所は児童発達支援・放課後等デイサービスの事業所で、発達等に不安がある主に3歳～小学生(高校生まで)を対象に、個別の能力に応じ、リタリコの教材を活用したトレーニングを提供する事業所です。

セミナーや内覧会を予定していますので、お気軽にご参加下さい。

お申込み  
E-mail chouseikai\_40@chouseikai.org  
TEL 0120-154-294 (イコ-ヨクシ) FAX(0942) 75-4115



## 長生会ニュース！

### 天皇陛下 御下賜金(ごかしきん) 拝受

#### ●御下賜金(ごかしきん)とは

二月二十三日の天皇誕生日に際し、社会福祉事業御奨励のため、事業運営が優良な民間社会福祉施設・団体に対し天皇陛下より金員が御下賜されるものです。

対象となる施設・団体

- 一 第一種社会福祉事業又は第二種社会福祉事業を行うことを目的とした施設・団体であること
- 一 創立後五年以上の事業経歴を有すること
- 一 御下賜金を拝受するのに相応しい優良な施設・団体であること
  - イ 法人経営・施設運営が適正であること
  - ロ 積極的、先進的な事業の取り組みが実施されていること
  - ハ 要援護者等に尽くした功績が相応しいこと
- ニ 施設・団体の経歴年数が相応しいこと

※一部抜粋

#### ●三沢長生園選定理由

当施設については、昭和五十一年開設以来、四十四年にわたり、地域の高齢者福祉の向上に貢献し、施設内に大型の地域交流スペースを設け、地域住民の方も参加可能な行事を実施するなど、地域に開放された施設となっている。依って御下賜金拝受に相応しい施設・団体であると認める。

#### ●御下賜金の伝達

日 時 令和三年二月二十二日(月)

場 所 福岡県庁 特別室

伝達者 福岡県知事 小川 洋 職務代理者 福岡県副知事



### 外国人奨学生2名 平岡介護福祉専門学校 卒業！

当法人でアルバイトをしながら、平岡介護福祉専門学校に通学しておりました、奨学生2名が無事に卒業し、4月2日から正職員として就労を開始しました。

通学期間中はご利用者様、ご家族様にはご理解、ご協力を賜り誠にありがとうございました。正職員採用後も皆様のお役に立てる人材に成長できるように、指導してまいりますので、今後ともよろしくお願い申し上げます。



## 令和3年度 入所式 開催！

令和3年4月2日、  
新卒者4名、中途採用者4名をお迎えして入所式を執り行いました。

新型コロナウイルスの感染拡大が懸念される中、規模を縮小しての入所式となりましたが、配属先事業所の責任者が集まり、歓迎と激励の言葉をおくりました。

記念撮影は3秒間だけマスクを外し、1回のみ撮影だった為笑顔が撮影できず、少し残念でしたが、やや緊張気味ではありますが、和やかな表情を力メウにおさめることができましたと思います。

研修終了後、各事業所へ配属となります。引き続き現場においても教育を行ってまいりますので、どうぞよろしくお願いいたします。



### 新卒・新入職員のコメント

巻 藍香 三沢長生園 従来型 配属

4月から新入職員として、自分自身が笑顔でいることで、ご利用者様や職場内の笑顔を増やすことを目標にし、精一杯頑張ります。また、早く仕事に慣れるように一日一日を大切にしていきたいです。よろしくお願いいたします。

谷口 優衣 三沢長生園 ユニット型 配属

出来るだけ早く仕事に慣れ、ご利用者様お一人お一人に合った介護を行い、明るく頼られる介護職員になれるように、精一杯頑張りますので、よろしくお願いいたします。

ルンバイ ケネスジャンネ ダガーン しらさぎ苑 介護課 配属

社会人として一日でも早く仕事を覚えて、どんな時でも明るく、笑顔で前向きに、仕事を頑張っていきたいと思います。

シラオ ジュンユセフ テノリオ しらさぎ苑 介護課 配属

学ぶことは沢山ありますが、一日でも早く仕事に慣れ、笑顔を忘れず、楽しく毎日頑張ることで、信頼される介護職員になれるように、頑張ります。よろしくお願いいたします。

2021年  
6月1日  
オープン予定!

児童発達支援・放課後等デイサービス  
みつ さわ

ななほし三沢



内覧会開催!

5/22(土)～5/26(水) 9:30～17:00

ななほし三沢は周辺地域で唯一、株式会社LITALICOの研修教材を活用した  
トレーニングを受けることができる事業所です!

〈ご予約は〉

社会福祉法人長生会 開設準備室 猪口・森山・稲富  
ななほし三沢：小郡市三沢3960-7 三沢駅前ビル205号  
E-mail chouseikai\_40@chouseikai.org

0120-154-294 (イコーヨ フクシ) FAX (0942) 75-4115



発行：社会福祉法人 長生会  
<http://www.chouseikai.jp/>

〒838-0106 福岡県小郡市三沢字花聳881-1  
TEL(0942)75-4113 FAX(0942)75-4115  
広報担当：経営企画室 E-mail：chouseikai\_20@chouseikai.org  
求人ダイヤル 0120-154-294(イコーヨ フクシ)

#### 入所・入居施設

介護老人福祉施設 三沢長生園 (0942)75-0347  
介護老人保健施設 しらさぎ苑 (0942)75-7291  
軽費老人ホーム ケアハウス小郡 (0942)75-5311  
住宅型有料老人ホームエミナス(訪問介護) (0942)23-8881

#### 地域密着サービス

グループホーム 美鈴ヶ丘 (0942)75-3903  
グループホーム まつぎきの宿 (0942)73-5500  
グループホーム あずま野 (0942)42-6612  
ふれあいの家 あずま野 (0942)72-7568

#### 通所系サービス

デイサービスセンター 美鈴ヶ丘 (0942)75-5312  
デイサービスセンターふくせんの郷 (0942)73-6526  
しらさぎ苑通所リハビリテーション (0942)75-7291  
はなそげ館 (0942)75-2197

#### その他のサービス

小郡市西地区地域包括支援センター(0942)65-4118  
ケアプランサービスしらさぎ苑 (0942)75-3476  
しらさぎ苑ライフケアサービス (0942)75-3476  
しらさぎ苑訪問入浴サービス (0942)75-7291  
しらさぎ苑訪問リハビリテーション (0942)75-7291  
ななほし三沢 (0942)80-7433

#### 公益的な取り組みに関する事業所

小郡みすずの森保育園 (0942)75-5316  
ライフレスキュー事業(本部) (0942)75-4113  
ライフレスキュー事業(在宅) (0942)75-3476  
グラシエール美鈴(日常生活相談) (0942)80-8374  
フィットネスジム (0942)80-8376