

特別号

しゃくなげ 石楠花

Eminas

「笑み」「みんな」「明日」
明日も皆で笑い合える生活を

嶋田病院隣接

住宅型有料老人ホーム エミナス



～施設のご案内～

※記載内容は平成30年9月現在の内容です、開設後変更になる場合もございます



お問い合わせ

運営主体：シマダ 0942-72-2054

サービス提供：長生会 0120-154-294

I 施設の概要

はじめに

当施設のご案内をご覧頂き誠にありがとうございます。
当施設は要介護者の皆様が可能な限り住み慣れた環境で最期まで自分らしく生活して頂くために、医療法人社団シマダと社会福祉法人長生会が連携し様々なサービス提供を可能にした全行的にも類を見ない新スタイルの施設で、医療と介護のスペシャリストが協力し様々なニーズにお応えすることを可能にしました。

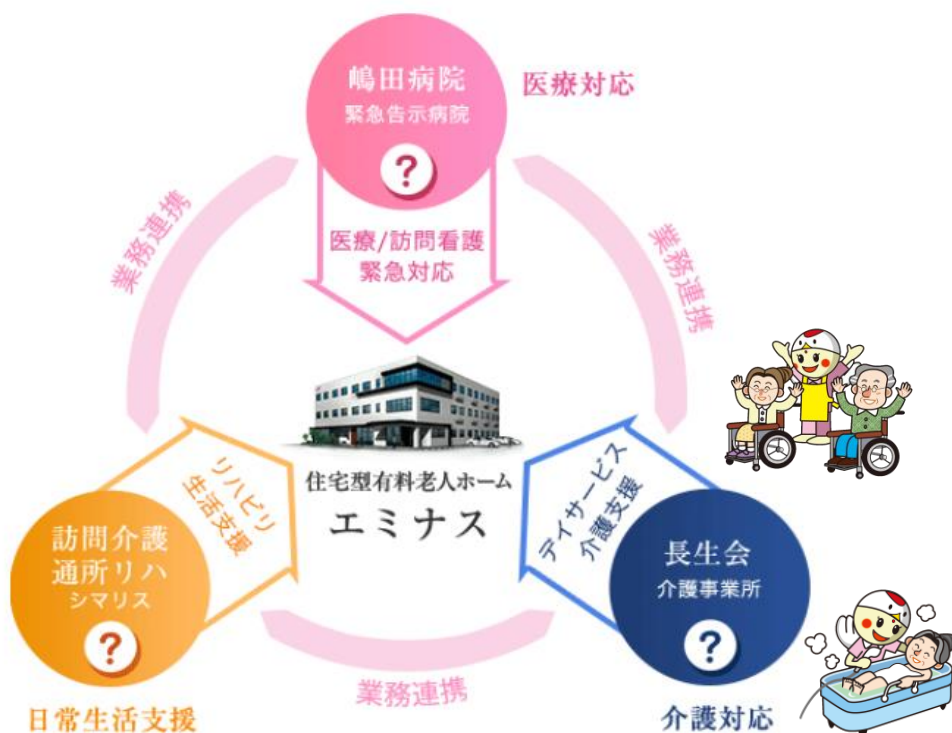
【住宅型有料老人ホームとは】

老人福祉法に規定された高齢者向けの居住施設で、入居者に食事や身の回りの世話等のサービスを提供する施設で、大きく分けて3種類に分けることができます。

- (1) 介護付住宅型有料老人ホーム
介護保険上での特定施設入居者生活介護の指定を受け、施設の介護職員が施設のサービスとして、介護を提供する施設
- (2) 住宅型有料老人ホーム
介護保険上はご自宅に居住しているのと同じ扱いになる為、ご自宅での生活同様、施設外部の事業所によりサービスを受けることができる施設
- (3) 健康型有料老人ホーム
身の回りのことをある程度ご自分でできる方が対象になっていますので、各施設によっては、要介護状態になった場合に併設する要介護棟への転居や退去頂く等の条件を設けている。

【当施設は】

当施設は住宅型有料老人ホームの届出を福岡県に行っている施設です。施設外サービスとして、通所介護コンパルを併設し、しらさぎ苑ライフケア所属の介護職員を常駐させることで、様々な介護保険のサービスを受けることができます。また、介護保険外の日常生活支援サービスを常駐の介護職員がご提供させて頂きますので、ご安心して生活頂くことができます。更に、同一敷地内には居宅介護支援事業や訪問看護事業所、通所リハビリ事業等も実施しておりますので、医療ニーズやより専門的なりハビリを希望される場合等、幅広いニーズに対応できるようになっております。



【当施設のサービス】

1. 日常生活支援
日々の安否確認や生活相談
介護保険外での身の回り支援
2. 医療対応
訪問看護師による医療ケア
嶋田病院への緊急入院
ホーム内での看取り
3. 介護対応
デイサービス併設
訪問介護員24時間常駐
4. 食事
管理栄養士によるバランスのとれたお食事の提供。治療食、嚥下食等にも対応

Ⅱ 建物の概要

敷地面積 : 1,620㎡
 建物の面積 : ○建築面積 682.01㎡ ○延床面積 約1,896㎡
 ・3階面積 626.01 (約189坪) 居室数21床
 ・2階面積 621.80 (約188坪) 居室数21床
 ・1階面積 648.31 (約196坪) 居室数 9床 合計49床
 ※全室個室トイレ完備
 ※面積はH29.12現在
 ※坪数は中京間

階数 : 地上3階建
 構造 : 鉄骨造



Ⅲ 設備の概要



○当施設は南側に玄関を設ける方角に立地しており、北側と西側にせり出すようなL字型を反転させた建物の形をしています。

○玄関をお入り頂くと右側に事務所を設け、エントランスは落ち着いた空間にデザインすることで、初めて施設を訪れる方にも安心してご利用頂けるように工夫を致しております。

○建物は防火構造であるだけでなく、スプリンクラー、屋内消火栓、消火器、火災報知器、自動火災通報設備を設け、安心して生活して頂けるようになっております。

○その他、国道と建物の間に植栽を設け、数年後には都会のオアシスのような癒しの空間になるように設計しております。

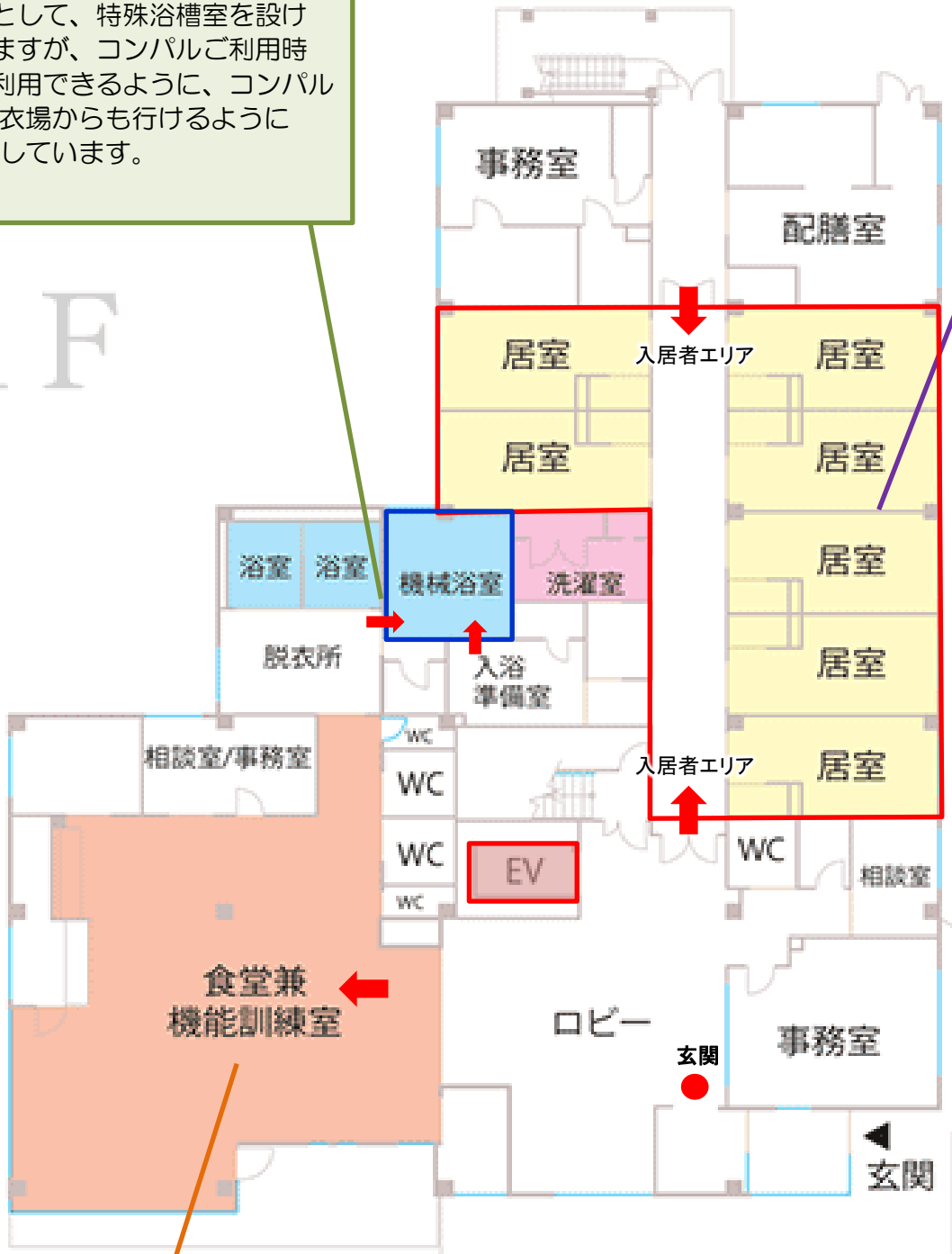
IV 1階施設の概要

○通所介護コンパルの浴室は多くの方がご利用されることを想定し、脱衣室を広く設計している。

○直ぐ隣の部屋にはエミナスの設備として、特殊浴槽室を設けていますが、コンパルご利用時でも利用できるように、コンパルの脱衣場からも行けるように設計しています。

1階には居室を7床を設けており、医療ニーズの高い方や退院後に一時的にご利用される方にご入居頂くことを想定しております。
1階は当施設常駐の介護職員だけでなく、訪問看護の看護師や訪問診療の医師の訪問、また急変時の病院への搬送等を行いやすい環境となっております。

1F



1階には通所介護事業所コンパルを併設しており、開放感ある窓やテラスを設けることで、ゆったりとした空間で健康チェック、運動器機能向上の為に軽い運動、余暇活動やレクリエーション、認知症予防の為に脳のトレーニング、入浴サービス、生活上の相談援助等様々なサービスをご提供させていただきます。

V 2・3階施設の概要

○2階・3階には居室を21床設け、2階は主に身の回りのお世話や介護が必要な方を中心に3階は主にお元気な方にご入居頂くことを想定しております。

○建物の中央の北側と西側の廊下の突き当りまで見渡せる位置にスタッフ室を設け、可能な限り見守りが行いやすい環境としております。また、スタッフ室の直ぐ隣には食堂談話室を設けておりますので、食堂談話室にてお過ごし頂く場合にも見守りが行いやすい環境となっております。

2・3F



各階に個浴を設けておりますので、お一人でゆっくりご入浴されたい方には訪問介護サービスにて入浴介助をご提供させていただきますながら、安全にご入浴頂くこともできます。また、隣接する場所に汚物処理室や洗濯室を設けておりますので、万が一衣類等を汚された場合でも速やかに処理することができ、感染症の

ご入居されている方が一度に多くの方が移動する場合の縦の動線を円滑に行う為、エレベーターは車椅子が4台乗る寝台用を設置しておりますので、急変時等のストレッチャーでの移動も円滑に行うことができます。

見晴らしがよく、日当たりも良好な南東の位置に食堂談話室を設けております。食事の時間やおやつ時間等に可能な限り居室から出てきて頂き、周囲との交流を図りながらお過ごし頂けるように、工夫しております。

VI サービスの概要

項目	サービス内容	サービス提供者等
サ ー ロ ビ ン ス ト	入居相談受付、説明、各種手続き支援	シマダ
	面会者、電話、郵便物等の対応	シマダ・長生会
	利用実績、請求書の計算等	シマダ
	やむを得ず、預り金を依頼される場合の対応	シマダ・長生会
	日常生活品を購入されたい場合の売店の斡旋	シマダ
	オムツを施設を通じて購入される場合の管理	シマダ・長生会
日 常 生 活 支 援	安否確認、日常の見守り、ナースコール対応	長生会
	日常の声掛け、余暇活動支援、個別作業後の準備、片付け	長生会
	認知症への対応や身の回りのお世話	長生会
	個人の食事用エプロンや衣類の簡易な水洗い	長生会
	福祉用具清掃、整理整頓（衣類、タンス内の整理）	長生会
	シーツ交換・都度のベットメーカーキング・布団干し	長生会
介 護 ・ 医 療 サ ー ビ ス	食事の調理	シマダ
	食事（配膳・下膳・片付け・配茶・自助具、コップ洗い）	長生会
	食事介助（介助、見守り、簡単なキザミ、トロミ対応、水分補給）	長生会
	服薬（服薬介助、服薬確認）	長生会（服薬管理は薬局）
	排泄介助（トイレ誘導、尿器介助、パッド、紙パンツ、オムツ交換）	長生会
	入浴介助等（清拭、洗髪、洗身、浴槽の出入り、シャワー浴）	長生会
	着脱介助（入浴時、就寝前、起床後、衣類汚染時）	長生会
	整容介助（髭剃り、爪切り、洗面、整容、モーニングケア）	長生会
	口腔ケア（歯磨き、口腔内清拭、歯科医等の指導に基づく対応）	長生会
	移動・移乗介助（車椅子介助、歩行介助、移乗介助、屋外歩行介助）	長生会
	起床介助（ベット離床）、就寝介助（ベット臥床）	長生会
	体位交換（夜間を中心とした時間ごとの対応）	長生会
	自立支援（一緒に掃除等の作業を行う支援）	長生会
	自立への声掛け（意欲や関心の引き出しの為の声掛け、取組み）	長生会
	代行業務（買い物代行、薬の受け取り）	長生会
	日常の体調、健康状態の確認	長生会
	口腔内、鼻腔内、気管カニューレ内部の痰の吸引・胃ろう、腸ろう、	シマダ・長生会
日常生活支援上の記録	長生会	
衛 生 管 理 等 の	居室内清掃（部屋、トイレ清掃）	介護保険外は自費サービス
	個人の洗濯（洗濯、乾燥、干す、アイロンがけ）	介護保険外は自費サービス
	外出時の付き添い（買い物、通院等）	別途ご希望者のみの自費サービス
	居室内のゴミの収集	シマダが委託した業者
	ベッドのマットクリーニング	シマダが委託した業者
	居室の換気扇やフィルターの清掃	シマダ

※併設の通所介護事業所コンパルにて運動器機能向上の為の運動や入浴サービス等も提供します。

※必要に応じ訪問看護による医療的ケアを提供します。

※日常生活支援サービス及び介護・医療サービスは原則介護保険を使用してのサービスとなりますが、支給限度額を超過する場合は施設独自の日常生活サービスとして提供させていただきます。

※衛生管理等のサービスの中には別途ご希望に応じ自費サービスとして提供させて頂くサービスも含まれます。

※サービス提供内容等は都度変更する場合があります。入居契約時にご確認下さい。

VIII 利用料金の概要

住宅型有料老人ホーム エミナス 費用概算確認表

月:30日 単位:円

入居一時金(敷金)					項目別概算金額
確認項目		月額概算費用	確認欄		
通常入居(長期的に入居することを目的とする)		270,000			円
短期間入居(3ヶ月までの入居を目的とする。超える際はその時点で一時金請求)		0			
一時利用(数日~1ヶ月以内の一時的な利用)		0			
基本料金					項目別概算金額
	項目	月額	日割	備考	確認欄
通常・短期	家賃	45,000	1,500	建物維持管理費	
	食費(税込)	48,600	1,620	食事提供、厨房管理費	
	日常生活支援費(税込)	48,600	1,620	基本的な日用品費、生活援助費	
	合計(税込)	142,200	4,740		
	一時利用料金		5,000	全て含む費用(税込)	
※通常・短期利用の場合に月途中入退居については日割り計算は全て30で除した額で算出致します。 ※食事の一食単位での計算は致しません。全て一日計算となります。					+
介護保険負担額の目安					項目別概算金額
要介護度	区分支給限度額	1割負担	2割負担	限度額超過に関する特記	確認欄
要介護1	16,692単位				
要介護2	19,616単位				
要介護3	26,931単位				
要介護4	30,806単位				
要介護5	36,065単位				
※原則要介護認定を受けている方を入居対象としております。					+
自費サービスの目安					項目別概算金額
確認項目		月額概算費用	確認欄		
居室内清掃代(部屋・トイレ)(月8回 20分/回程度)		3,500/月			円
個人の洗濯代(洗濯、乾燥)(月8回 20分/回)		3,500/月			
外出時の付き添い(買い物、通院等)		3,300円程度/時間			
※上記額は目安で個々のサービスの必要性等に応じ異なります。					+
オムツ費用の目安					項目別概算金額
		月額概算費用	確認欄		
オムツは使用していない		0			円
生保・老齢年金受給者・世帯全員非課税 で2枚~3枚程度/日 使用		1,000			
生保・老齢年金受給者・世帯全員非課税 で5枚以上/日 使用		3,000			
本人非課税、世帯で課税者あり で2枚~3枚程度/日 使用		3,000			
本人非課税、世帯で課税者あり で5枚以上/日 使用		6,000			
本人課税 で 5枚以上/日 使用		10,000			
※上記額は目安で個々のサービスの必要性等に応じ異なります。					+
概算費用 合計					円

※その他、日用生活用品を売店にて購入される場合、理美容をご利用の場合、往診をご利用の場合に別途費用が発生致します。



「笑み」＋「みんな」＋「明日」
明日も皆で笑い合える生活を



嶋田病院隣接

住宅型有料老人ホームエミナス

〒838-0141 福岡県小郡市小郡187-1

西日本鉄道・甘木鉄道

「小郡駅」徒歩3分

🚆 西鉄電車をご利用の方

西鉄電車をご利用方は、**西鉄天神大牟田線**が便利です。
急行が止まります。



🚗 お車をご利用の方

- 国道3号線を福岡方面より姫方信号を左折後、約2km
- 国道500号線を甘木方面より小郡I.C南信号を直進後、約3.5km



■ お問い合わせ先 ■

運営主体（入居のご相談）
医療法人社団 シマダ 嶋田病院
〒838-0141 小郡市小郡217-1
開設準備委員会事務局 入居受付窓口
(0942) 72-2054 担当：楠・金森

運営協力（求人のご相談）
社会福祉法人 長生会
〒838-0106 小郡市三沢881-1
法人本部事務局 入居・採用相談
0120-154-294 (10-3763) 担当：金森