

通所サービスも実施中!



当施設では「認知症対応型通所サービス」を提供させて頂いております!

認知症対応型通所とは?

認知症の方を対象にしたサービスで、ご利用者様が可能な限り自宅で自立した日常生活を送ることができるよう、グループホームに通い、日常生活上の支援や、生活機能向上のための専門的なケアをご提供させて頂き、社会的孤立感の解消や心身機能の維持回復だけでなく、家族の介護の負担軽減などを目的として実施するサービスです。

ご自宅から施設までの送迎も行います。



歴史漂う街! 松崎での暮らし!

松崎宿の歴史

松崎宿の歴史は、延宝6年(1678)に薩摩街道が天下道と定められたのに伴い、松崎の地が宿場町として整備されたのが始まりとされています。以来、参勤交代道路として薩摩藩(鳥津)、熊本藩(細川)、柳川藩(立花)等の九州の主だった大名がここを通過し、重要な宿場町として繁栄してきました。

幕末慶応年間の資料によれば、松崎宿の総戸数は129軒で、大名や小名が宿泊する「御茶屋」・「脇本陣」を含めて「旅籠」が26軒あり、「駅伝(継立)」を設けて物資・書状の運搬にあたったほか、旅人のための「立場茶屋」もあったといわれ、これに食料品や日用品を扱う商家も含めれば、当時の松崎宿がいかに賑わっていたか推測されます。

そんな歴史漂う街だからこそ、懐かしい雰囲気の中でゆったりとくつろぎながら生活することができます。

交通のご案内



お車をご利用の場合

- 小郡ICより 5分
- 小郡市役所より 10分

交通機関をご利用の場合

- 甘木鉄道松崎駅よりタクシー 3分
- 西鉄小郡駅よりタクシー 10分
- JR田代駅よりタクシー 15分
- コミュニティバス 松崎下町停留所から徒歩 3分



お問い合わせ

グループホーム まつざきの宿

福岡県小郡市松崎字福泉塚476-1

TEL. (0942) 73-5500

FAX. (0942) 73-5603

どなたでもご見学頂けます!

見学時間: 9時~17時 ※事前要予約

問合せ時間: 8時~18時

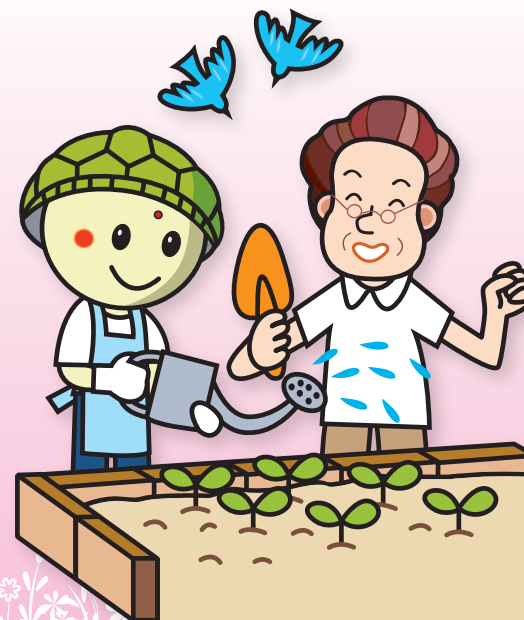
URL: <http://www.chouseikai.jp/>

5

認知症対応型共同生活介護

グループホーム まつざきの宿

ご案内





夢のある田舎暮らしで、 ゆったり生活!

グループホームとは?

認知症高齢者の方々に、家庭的な環境のもとで共同生活を送って頂くことで、生活の質を向上させ、認知症の進行を穏やかにすることを目的とします。

介護保険制度では、「認知症対応型共同生活介護」として地域密着型サービスの一つに位置づけられています。

当施設では

当施設は、安らぎの田園風景に囲まれた、もう一つの心温まる家です。そのような環境の下、利用者の方々にとって生活しやすい環境を整えるとともに、『なじみの関係』を築き、笑顔のたえない、快適で安心感のある安全な居場所(家庭)となれるよう心がけています。

行事風景



初詣



地域交流



芋ほり



ドライブ



クリスマス

施設の様子



昔、松崎は宿場町としてにぎわっていました。
この各部屋の玄関は、昔の宿屋をイメージしています。



天気の良い日はみんなでわいわい! 広々した庭で茶話会♪
すぐ隣の畑で家庭菜園もお楽しみ頂けます!

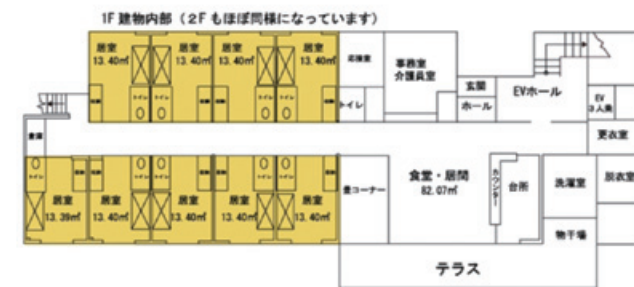


部屋の中は、昔のイメージを活かしつつ、車椅子の方でも快適にお過ごし頂けるようにバリアフリーとし、収納もたっぷり用意しています。

施設の概要

1階面積394.5㎡(1ユニット9室)
2階面積394.5㎡(1ユニット9室)
全室個室・約8畳(13.40㎡)
内訳:洋室×18

ゆったり! のびのび! ゆとりの広さ!



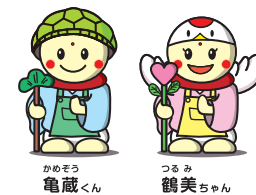
入居定員

○グループホーム入居定員

- 1階: ユニット名「筑後」 9名
- 2階: ユニット名「筑前」 9名

○認知症対応型通所介護

定員が6名/日



かめぞう
電蔵くん

つるみ
鶴美ちゃん

入居条件

介護認定(要支援2以上)を受けていて、軽度~中度の認知症のある方で次の条件を満たす方です。

- 1.身の回りのことが概ね自分でできる方。
- 2.少人数の共同生活を営むことに支障のない方。
- 3.身元保証人が立てられる方。