

小規模多機能のメリット!

何といっても! 最大の特徴は顔見知りの職員が「通い」「泊まり」「訪問」の全てのサービスを提供することができることです!

その1



デイサービス

当施設の通いサービスでは、ご利用頂く方が、それぞれの趣味や希望に応じた余暇活動が行えるように、季節行事、書道や創作、カラオケ、おやつ作りなどを行っています。
利用時間についても柔軟に対応しており、例えば夕食まで食べてから帰宅する事もできますし、お風呂だけ入りにくる等の短時間の利用も承ります。

当施設のお泊まりサービスでは、ゆっくりと過ごす事ができるように個室のお部屋をそれぞれにご用意しております。宿泊期間については短期から長期までご家庭のご事情に合わせてご利用が可能です。又、通い同様利用時間にも柔軟に対応しています。例として夜間だけ泊まりにくるといった利用も承ります。

その2



ショートステイ

その3



ホームヘルプ

当施設の訪問サービスでは、在宅時の安否確認や服薬の確認、掃除、洗濯、買い物等の日常生活のお手伝いを行っています。
*利用時間についてはご相談に応じます。
訪問サービスにつきましては24時間対応していますので夜間緊急の場合でも職員がお手伝いに行く事が可能です。

交通のご案内



お車をご利用の場合

- 鳥栖ICより 10分
- 小郡市役所より 10分
- イオン小郡より 5分

交通機関をご利用の場合

- 西鉄大保駅より徒歩 10分
- 西鉄小郡駅よりタクシー 5分
- JR基山駅よりタクシー 5分
- コミュニティバス 大保原停留所から徒歩 3分



お問い合わせ

ふれあいの家 あずま野

福岡県小郡市小郡東野2486

TEL. (0942) 72-7568

FAX. (0942) 80-5002

見学時間: 9時~17時

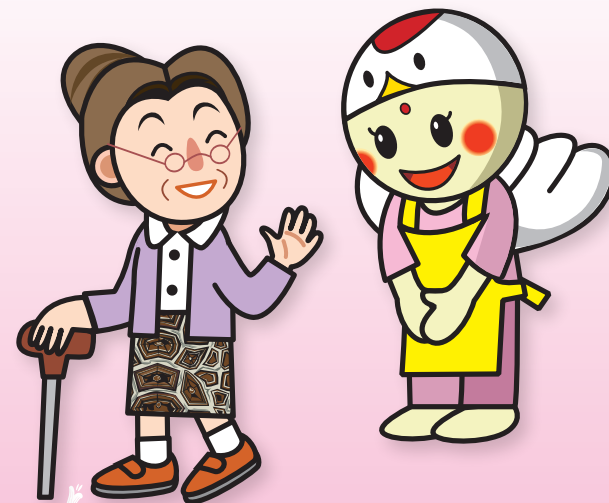
問合せ時間: 8時~18時

URL: <http://www.chouseikai.jp/>

小規模多機能型居宅介護

ふれあいの家 あずま野

ご案内



登録定員29名にて運営中!



通って! 泊まって! 訪問して!
地域でなじみの憩いの家!



小規模多機能とは

住み慣れた自宅での生活を継続できるように365日24時間体制で「通いサービス」を中心として、ご利用者様の様態や希望などに応じ随時「泊まりサービス」や「訪問サービス」を組み合わせ利用することができる施設です。

これまで複数の事業所で受けていたサービスを同じ場所で受けることができ、更に顔なじみの職員が対応しますので、安心してご利用いただけることと思います。

当事業所では

私達職員は、家庭生活の延長としてゆったりと過ごして頂ける介護をモットーとしております。その方がその方らしく一日過ごせる時間の中で「私達に何ができるのか、何をすべきか」ということを日々考えサービスを提供させて頂いております。

施設の概要

当施設は十二角形の少し珍しい建物ですが、中央ではご利用される皆様が集うことができるスペースと周囲にはお一人でゆったりとお泊り頂くことのできる個室を兼ね備えています。また、隣の地域交流施設では地域の皆様にカラオケや大正琴教室等の活動にご活用して頂いております。

サービス概要

ご利用条件

小都市在住の要支援、要介護認定を受けている方

定員

登録人数 29名

1日の通所定員 18名 泊まり定員 1日6名

施設の様子



行事の様子

