

こだわりのデザイン
心安らぐデザイン

レトロな外観



デザインだけでなく、車椅子の方でも生活しやすいように様々な工夫を行っています。

お帰りなさい！
懐かしいの我が家へ
お帰りなさい！
ホッとできる我が家へ
お帰りなさい！
グループホームあずま野へ

交通のご案内



お車をご利用の場合

- 鳥栖ICより 10分
- 小郡市役所より 10分
- イオン小郡より 5分

交通機関をご利用の場合

- 西鉄大保駅より徒歩 10分
- 西鉄小郡駅よりタクシー 5分
- JR基山駅よりタクシー 5分
- コミュニティバス 大保原停留所から徒歩 3分



お問い合わせ

グループホーム あずま野

福岡県小郡市小郡字東野2482-2

TEL. (0942) 42-6612

FAX. (0942) 73-0683

見学時間: 9時～17時 ※事前要予約

問合せ時間: 8時～18時

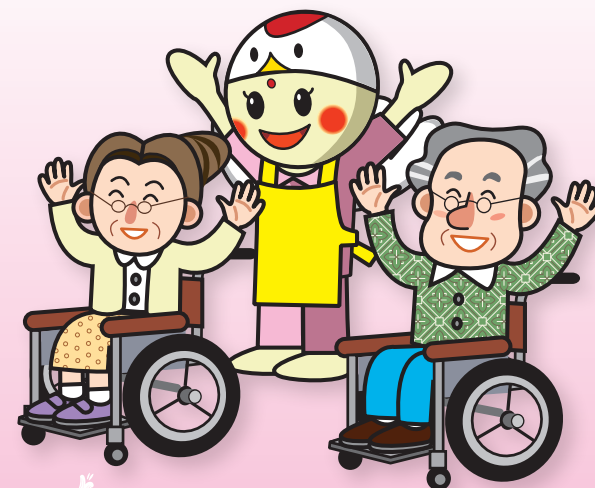
URL: <http://www.chouseikai.jp/>

6

認知症対応型共同生活介護

グループホーム あずま野

ご案内





大正・昭和の臭い漂う、懐かしの我が家!

グループホームとは?

認知症高齢者の方々に、家庭的な環境のもとで共同生活を送って頂くことで、生活の質を向上させ、認知症の進行を穏やかにすることを目的とした施設です。

身の回りのお世話や身体的な介護等日常生活全般を支援させていただきます。

充実した日常の風景



「あずま野」の

四大安心



その1:安心のお食事提供

同法人内の栄養・調理室と連携し、管理栄養士が考えた献立をご提供させていただきます。

- 旬の食材を使用した、季節を感じるお食事
- 行事をよりいっそう楽しく演出する、行事食
- 栄養バランスのとれたお食事



その2:安心のバリアフリー設計

高齢者の身体状況に配慮した安心設計です、将来的に車椅子が必要になってもご安心下さい!

- 廊下・居間・食堂・脱衣場等には手摺を設置
- 段差のない出入口
- 車椅子対応のトイレ
- 居室の間口1m以上の有効開口でらくらく出入り等

その3:安心の利用料金設定

入居一時金なし!
月々:11万円程度!

その4:安心の長生会グループ運営

社会福祉法人長生会には特養、老健を始め、15の事業所があり、様々な面で連携を図りながら、運営を行います。また、直ぐ隣には、地域交流館や小規模多機能型居宅介護施設もあり、様々な方と交流を図りながら楽しくお過ごし頂けます。



入居条件

- ①小都市在住の方
- ②要支援2以上の認定を受けている方
- ③医師により認知症の診断を受けている方
- ④少人数での共同生活を送るのに支障となるような認知症の症状がないこと
- ⑤自傷、他傷のおそれがないこと
- ⑥常時、医学的管理や治療を必要としないこと

待機者の状況など
お気軽にお尋ね下さい!

