

ケアハウス小郡のよかところ どんなところ?

ポイント1

天然温泉だから
体の芯までぽっかぽか!



美鈴ノ湯効能

温泉の効能
弱アルカリ性の温泉で、
神経痛、筋肉痛、関節痛、
五十肩、運動麻痺、うちみ、
筋肉のこわばり、くしき、
慢性消化器病、痔疾、
冷え症、病後回復期、
疲労回復、
健康増進などに
効果があります。



ポイント2

約3,500坪の
広大な敷地で身も心もゆったり!



グランドゴルフ場や
菜園、遊歩道等に
囲まれた施設で、
四季折々の変わりゆく
景色を眺めながら、
のびのび、ゆったり
とした生活を送ることが
できます。



交通のご案内

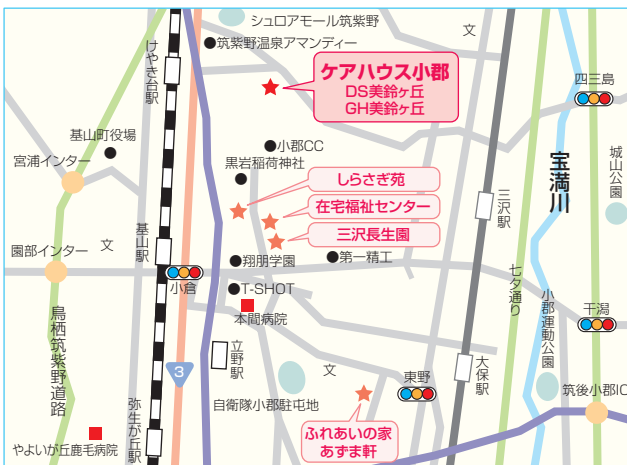


お車をご利用の場合

- 小郡ICまで 15分
- 鳥栖ICまで 15分
- 筑紫野ICまで 15分
- 小郡市役所まで 15分
- イオン小郡店まで 5分
- 筑紫野ベレッサまで 3分
- シュロアモール筑紫野まで 3分

交通機関をご利用の場合

- 西鉄三国が丘駅までタクシー 5分
- 西鉄三沢駅までタクシー 5分
- JR基山駅までタクシー 3分
- JRけやき台駅東口までタクシー 3分
- コミュニティバス 上田町公園停留所まで徒歩 3分



お問い合わせ

天然温泉 ケアハウス小郡

福岡県小郡市三沢5432-1

TEL.(0942) 75-5311

FAX.(0942) 75-5315

見学時間:9時~17時 ※事前要予約

問合せ時間: 8時~18時

URL: <http://www.chouseikai.jp/>

3

軽費老人ホーム

ケアハウス小郡

ご案内

天然温泉のある
憩いとくつろぎの高齢者住宅!



温泉

大自然の緑に囲まれ、 野鳥もさえずる 景勝の地 快適で、幸せな晩年を送る 安住の郷 美鈴ヶ丘

ケアハウスとは

軽費老人ホームに分類される施設で、簡単に定義すると「60才以上の自立した方を対象とした、食事付きの老人マンション」で入浴や排泄、洗濯など、日常生活を行うことが出来るものの身体機能が低下しつつあり、自立した生活が心配な高齢者の方々に入居して頂く為の施設です。

尚、施設からのお勤め、外出、外泊も自由にできます。



施設の特徴

- 天然温泉だから、身も心もポカポカ
- 介護が必要になった場合でも、グループ内に沢山の施設、事業所があるから将来まで安心
- 食べて美味しい、見て楽しいをモットーに栄養士が栄養バランスのとれたお食事をご提供
- 充実した施設でゆったりとのびのびとした生活を実現



サービス内容

- 相談助言
生活相談員が施設での生活、病院受診、公的諸手続き等の相談 助言を行います。
- 食事の提供
栄養士の献立による、お食事をご提供致します。 朝食8:00～ 昼食12:00～ 夕食17:00～
- 入浴の準備
衛生面に配慮し、清掃や水質の管理を行います。
- 季節の行事
・新年祝賀会 ・花見 ・夕食会 ・忘年会 等の季節毎の行事やレクリエーションでお楽しみ頂けます。
- その他
買い物、通院バス運行、緊急時の夜間オンコール対応等で安心して過ご頂けます。
- 無料駐車場あります。



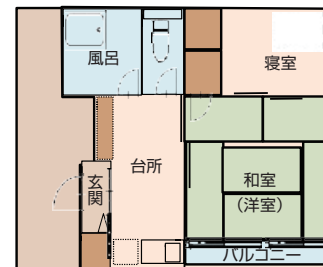
設備内容

- 鉄筋コンクリート5階建て 夫婦部屋6室 1人部屋38室 定員50名
- 共同設備
▶食堂 ▶温泉大浴場 ▶図書室 ▶談話室 ▶相談室
▶ゲストルーム 等
- その他の設備
▶無料駐車場 ▶ホームバー 等

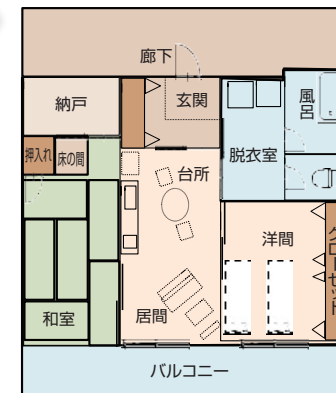
お部屋

バリアフリーでゆとりある1LDK、ご夫婦でゆったり過ごせる2LDKの2タイプがあります。

*各階に収納庫も準備しています。



*お部屋の間取り例



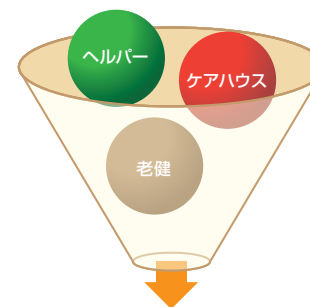
入居条件

- 60歳以上の方(夫婦の場合は1人が60歳以上であれば可)
- 身の回りのことが出来る程度で、日常生活に重介護を要しない方
- 高齢にて独居生活に不安がある方
- *入居には身元引受人が必要です。
- *入居前にご本人様、身元引受人様と面談をさせていただきます。

退居条件

入居後、身体機能の低下や認知症の進行により自立での生活が困難になった場合で、ホームヘルパー等の在宅サービスを受けても、安全に生活することが困難になった場合は退居して頂きます。

但し、当法人が運営する他事業所等を斡旋、ご紹介させて頂き、退居後も安心して生活して頂けるようお手伝いをさせていただきます。



特養

長生会は15の様々な事業所を運営!



入居費用

約93,700円～
151,600円
一人当たり月額(3食込み)



入居預り金

一人当たり
20万円

*入居費用は収入に応じて異なります。詳細はお問い合わせ下さい。